

LEGENDA:



GAŚNICA



HYDRANT



RĘCZNY OSTRZEGACZ
POŻAROWY



WYJŚCIE
EWAKUACYJNE



KIERUNEK DO WYJŚCIA
DROGI EWAKUACYJNEJ
W PRAWO/LEWO

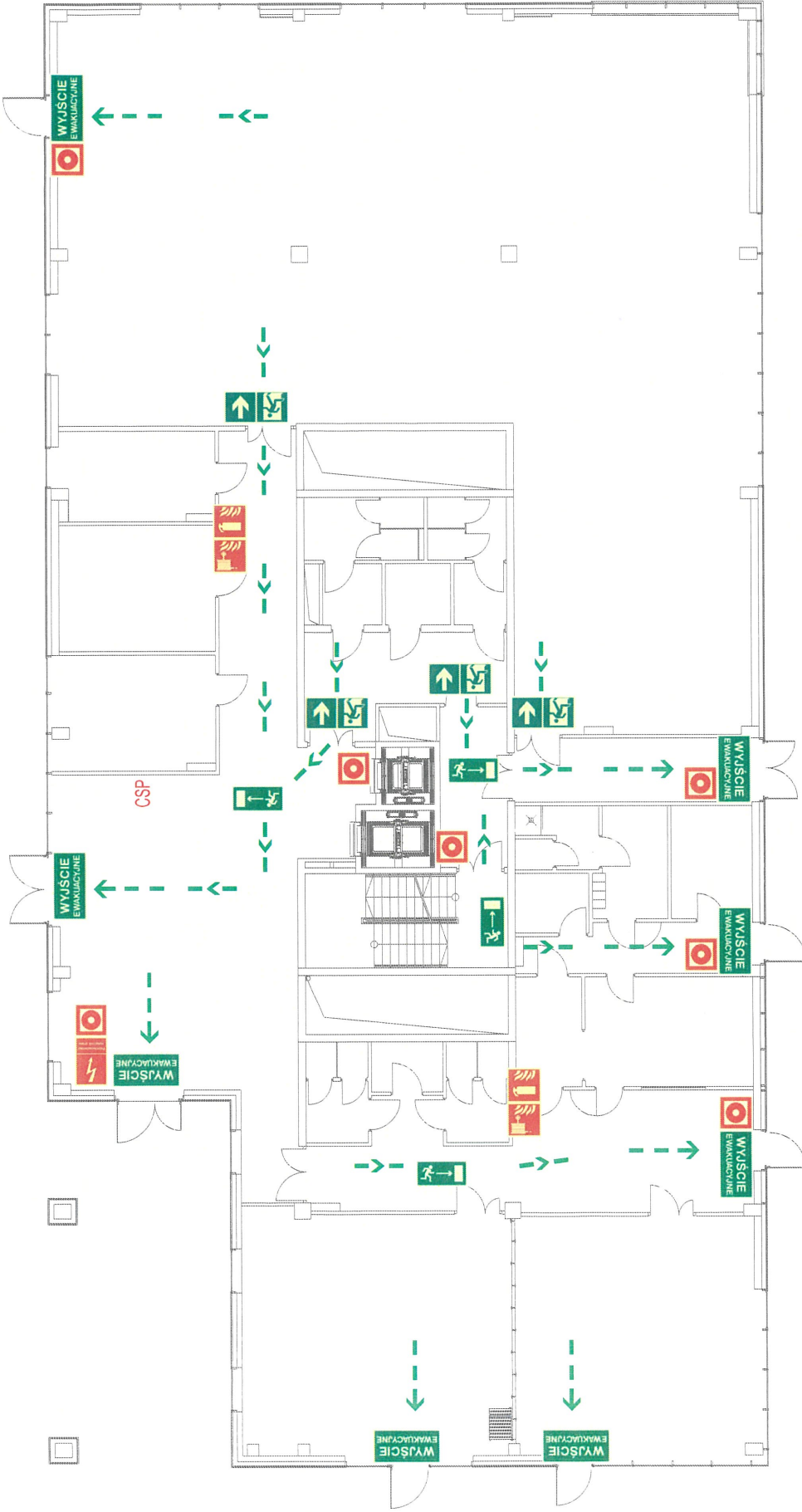


KIERUNEK DO WYJŚCIA
DROGI EWAKUACYJNEJ
SCHODAMI W GÓRE



KIERUNEK EWAKUACJI

<p>Powierzchnia zabudowy - 1 314,75 m² Powierzchnia użytkowa - 1 066,23 m² Wysokość budynku - 21,35m Kategoria - ok. 33,96; m3 Grupa wyekwiata budynku - budynek średniowysoki Liczba kondygnacji nadziemnych - 1 Liczba kondygnacji podziemnych - 5 POWIERZCHNIA KONDYGNACJI NETTO: 1056,20m² K.O.S. MIEJSC DO UCIENIEWY: 141/100/11</p>	<p>Budynek usytuowany jako wolnostojący, w zabudowie szeregowej, przy drodze - Od strony północnej - 15,72 m, - Od strony południowej - 105,6 m, - Od strony wschodniej - 46,94 m, - Od strony zachodniej - 7,29 m, PRZEZNACZENIA LĄCZNA UŻYTKOWANIE PRZEZNACZENIA FUNKCYJNE PRZEZNACZENIA FUNKCYJNE</p>
<p>Kategoria zaprzęgnięcia luzu: PM</p>	<p>PLAN EWAKUACJI I ROZMIESZCZENIA SPRZĘTU POŻAROWEGO DLA Obiektu Biurowego na terenie EPF w Bydgoszczy przy ulicy Bydgoskich Przemysłowców</p>
<p>PIWNICA</p>	<p>WRZEŚNIEN 2015</p>



LEGENDA:



GAŚNICA
RĘCZNY OSTRZEGACZ
POŻAROWY
WYJŚCIE EWAKUACYJNE
WYJŚCIE EWAKUACYJNE
WYJŚCIE EWAKUACYJNE

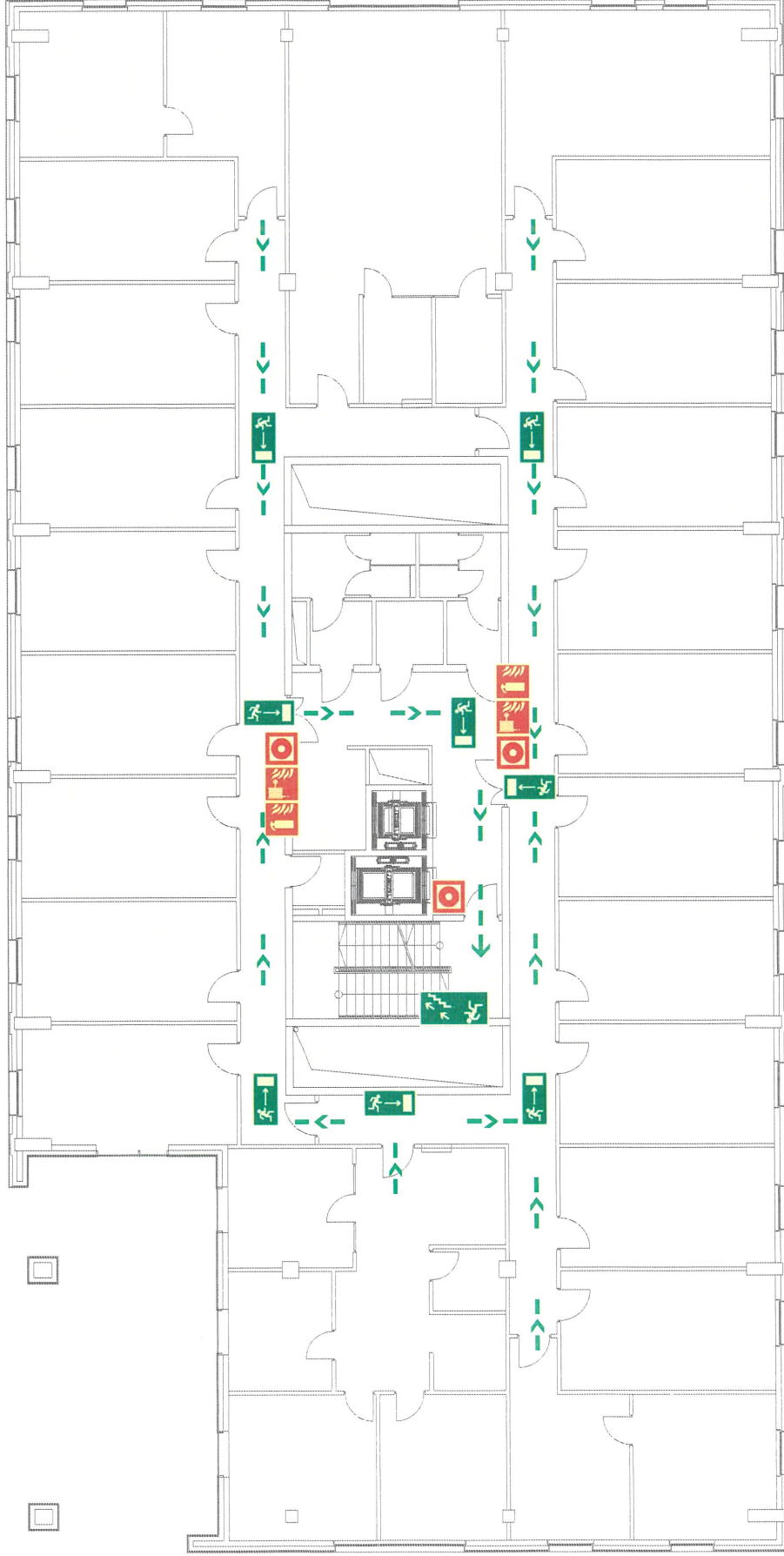


KIERUNEK DO WYJŚCIA
DROGI EWAKUACYJNEJ
W PRAWO W LEWO
KIERUNEK EWAKUACJI
KIERUNEK EWAKUACJI
KIERUNEK EWAKUACJI



PRZECIWPÓŻAROWY
WYŁĄCZNIK
PRĄDU

<p>Powierzchnia zabudowy – 1 314,15 m² Powierzchnia netto – 5 895,32 m² Wysokość wzdłuż osi – 33,85 m Grupa wyekwiwalencyjna – budynek wielostanowiskowy Liczba kondygnacji nadziemnych – 1 Liczba kondygnacji podziemnych – 5 POWIERZCHNIA KONDYGNACJI NETTO: 1019,48m² PRZEDEWYMIANA LICZBA OSÓB NA KONDYGNACJI: 84 LICZBA WYBIEGÓW: 100</p>	<p>Budynek użytkownik jako właściciel: - Od strony południowej – granicy działki: - Od strony północnej – 15,72 m - Od strony wschodniej – 105,6 m - Od strony zachodniej – 16,94 m PRZEDEWYMIANA LICZBA OSÓB NA KONDYGNACJI: 84 LICZBA WYBIEGÓW: 100</p>
<p>Kategoria zapoznania ludzi ZL 1</p>	<p>PLAN EWAKUACJI I ROZMIESZCZENIA SPRZĘTU PRZECIWPÓŻAROWEGO DLA obiektu Biurowego na terenie BPFT w Bydgoszczy przy ulicy Bydgoskich Przemysłowców</p>
<p>PARTER</p>	<p>WZWESENIE 2015</p>



LEGENDA:



GAŚNICA



RĘCZNY OSTRZEGACZ
POŻAROWY



KIERUNEK DO WYJŚCIA
DROGI EWAKUACYJNEJ
W PRAWO LEWO



HYDRANT

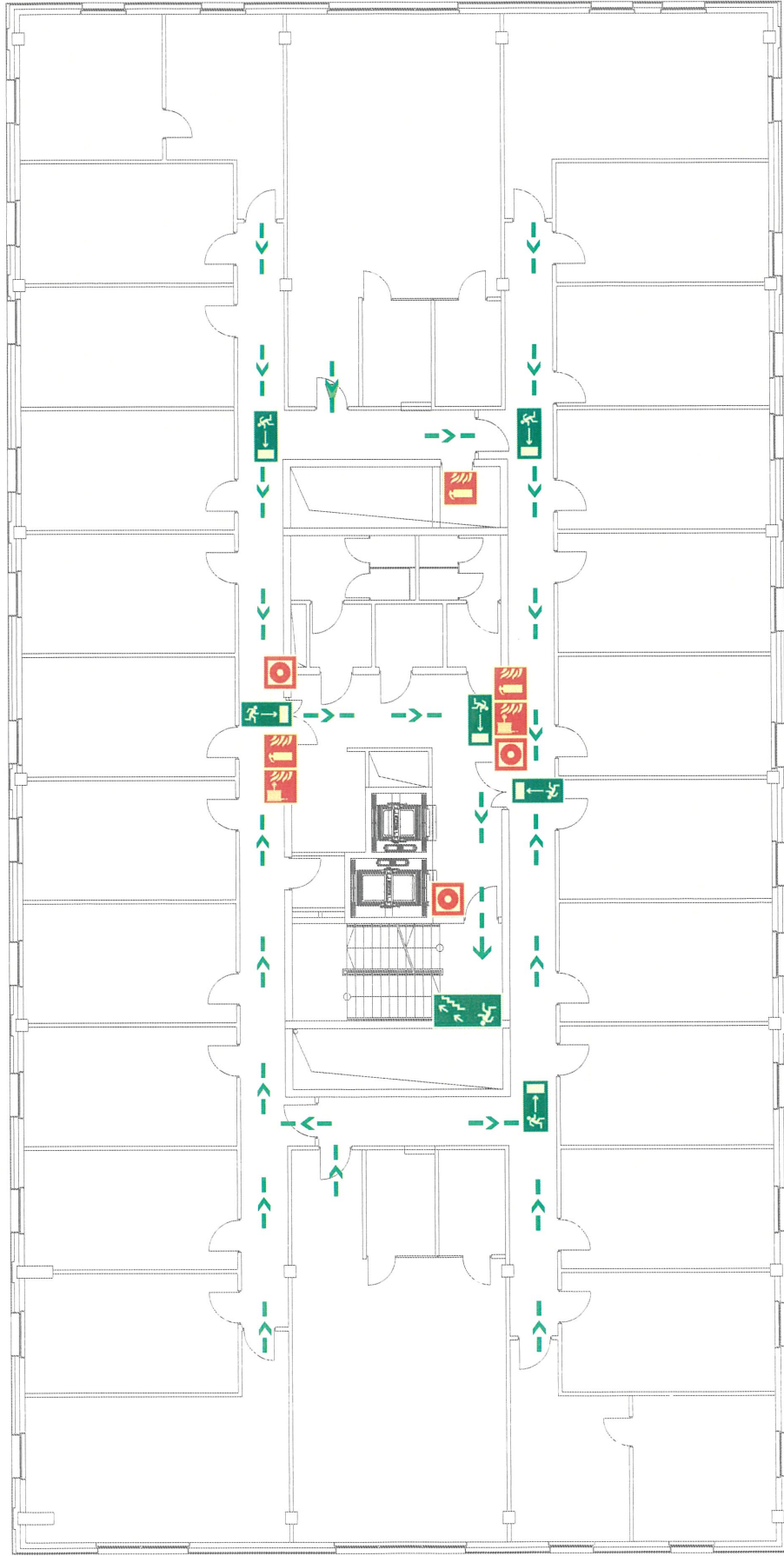


KIERUNEK DO WYJŚCIA
DROGI EWAKUACYJNEJ
SCHODAMI W DÓŁ



KIERUNEK EWAKUACJI

<p>Powierzchnia zabudowy – 1 314,75 m² Powierzchnia netto – 6 089,32 m² Wysokość wzniesienia – 21,98m Kubatura – ok. 33 962 m³ Grupa wytrzymałości budownictwa – budynek szkieletowy Liczba kondygnacji podziemnych – 1 Liczba kondygnacji nadziemnych – 5 POWIERZCHNIA KONDYGNACJI NETTO: 1059,57m² (zestaw wyodrębnione: 00)</p>	<p>Budynki usytuowane jako wolnostojące, zlokalizowane w odległości od granicy działki: - Od strony południowej – 14,5 m - Od strony północnej – 105,5 m - Od strony wschodniej – 45,04 m - Od strony zachodniej – 7,29 m. PRZEWIDYWANA LICZBA OSÓB MAJĄCYCH GŁOŚNIĆ: 70 PRZEWIDYWANA LICZBA ŁĄCZNA ŁÓŻEK: 00</p>
<p>Kategoria zabudowa I, II, III</p>	<p>PLAN EWAKUACJI I ROZMIESZCZENIA SPRZĘTU PRZECIWOPOŻAROWEGO Obiektu Biurowego na terenie BPPT w Bydgoszczy przy ulicy Bydgoskich Przemysłowców</p>
	<p>I PIĘTRO WRZEŚNIEŃ 2015</p>



LEGENDA:



GAŚNICA



RĘCZNY OSTRZEGACZ
POŻAROWY



KIERUNEK DO WYJŚCIA
DROGI EWAKUACYJNEJ
W PRAWO I LEWO



HYDRANT



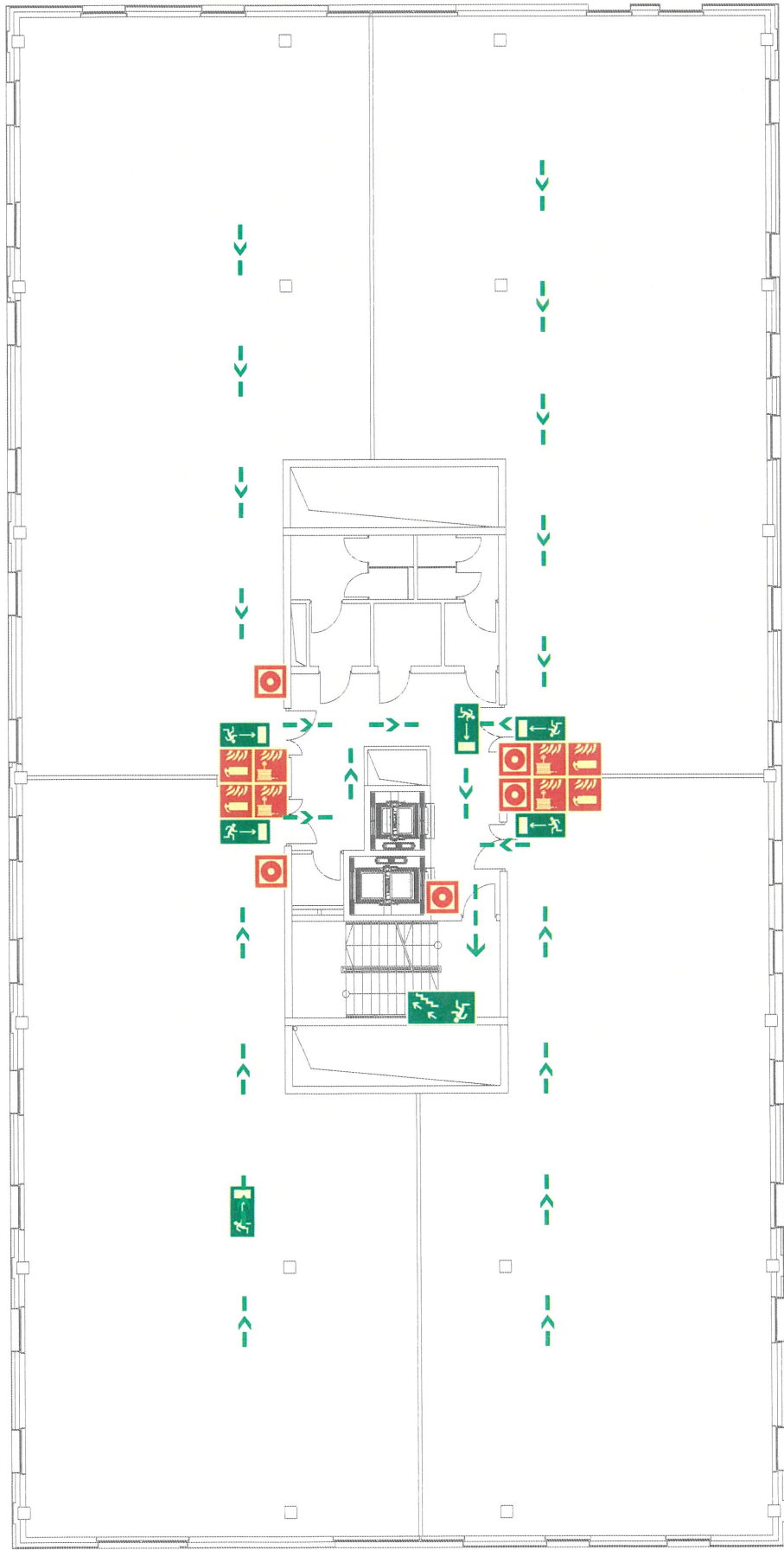
KIERUNEK DO WYJŚCIA
DROGI EWAKUACYJNEJ
SCHODAMI W DÓŁ



KIERUNEK EWAKUACJI

<p>Przewrótka zabudowy – 1 314,75 m² Powierzchnia netto – 5 988,32 m² Wysokość całkowita – 21,15m Kubatura – ok. 30 362 m³ – budynek średnowysoki Grupa ryzyka obiektu – budynek średnowysoki Liczba kondygnacji nadziemnych – 5 Liczba kondygnacji podziemnych – 5 POWIERZCHNIA KONDYGNACJI NETTO: 1151,46m² LICZBA WYKONAWCÓW: 100 LICZBA WYKONAWCÓW NA KONDYGNACJI: 20 LICZBA WYKONAWCÓW NA KONDYGNACJI: 100 LICZBA WYKONAWCÓW NA KONDYGNACJI: 100</p>	<p>Budynek usytuowany jako wolnostojący, zlokalizowany w odległości od granicy działki – 10,00 m - Od strony południowej – 105,5 m, - Od strony wschodniej – 15,94 m, - Od strony zachodniej – 7,29 m. PRZEMOYNA LICZBA OSÓB NA KONDYGNACJI: 20 PRZEMOYNA LICZBA OSÓB NA KONDYGNACJI: 100 PRZEMOYNA LICZBA OSÓB NA KONDYGNACJI: 100</p>
--	---

<p>Kolejność zapoznania III, II, I</p>	<p>PLAN EWAKUACJI I PRZEMIESZCZENIA SPRZĘTU PRZECIWOPOŻAROWEGO obiektu Biuro na terenie BPPT w Bydgoszczy przy ulicy Bydgoskich Przemysłowców</p>	<p>II PIĘTRO WRZEŚNIEN 2015</p>
---	---	---



LEGENDA:



GAŚNICA



RĘCZNY OSTRZEGACZ
POŻAROWY



HYDRANT



KIERUNEK DO WYJŚCIA
DROGI EWAKUACYJNEJ
SCHODAMI W DÓŁ



KIERUNEK DO WYJŚCIA
DROGI EWAKUACYJNEJ
W PRAWO W LEWO



KIERUNEK EWAKUACJI

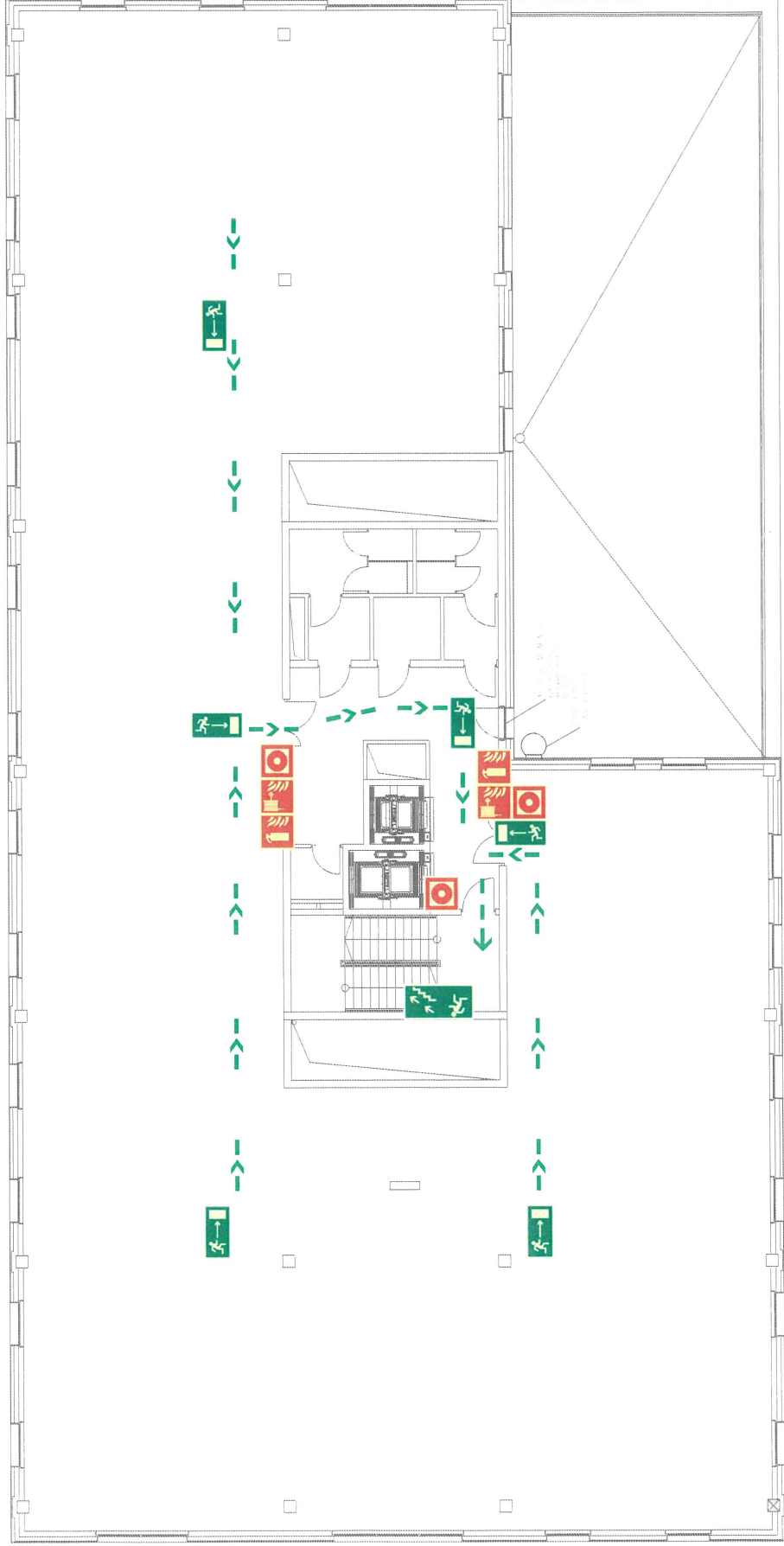
Powierzchnia zabudowy – 1 314,75 m²
 Powierzchnia netto – 6 985,02 m²
 Wysokość warstwy – 21,56 m
 Kategoria – 04, 01, 04, 03
 Grupa kondygnacji podziemnych – 1
 Liczba kondygnacji nadziemnych – 5
 POWIERZCHNIA KONDYGNACJI NETTO: 1 183,03m²

Budynek użytkownik jako w pełni letni, zlokalizowany w odległości od granicy cząstki – 15,00 m.
 - Od strony południowej – 105,6 m.
 - Od strony wschodniej – 46,94 m.
 - Od strony zachodniej – 7,29 m.

PRZEWIDYWANA LICZBA OSÓB MA KONDYGNACJI: 86
 OSÓB W OBLIEGŁOŚCI

PLAN EWAKUACJI I ROZMIESZCZENIA
SPRZĘTU PRZEDEWPOŻAROWEGO
na terenie Biurowca
przy ulicy Bydgoskiej Przemysławów

III PIĘTRO
 WZRESZEN
 2015



LEGENDA:



GAŚNICA



HYDRANT



RĘCZNY OSTRZEGACZ
POŻAROWY



KIERUNEK DO WYJŚCIA
DROGI EWAKUACYJNEJ
SCHODAMI W DÓŁ



KIERUNEK DO WYJŚCIA
DROGI EWAKUACYJNEJ
W PRAWO I LEWO



KIERUNEK EWAKUACJI

<p>Powierzchnia zabudowy – 1 314,75 m² Powierzchnia netto – 6 989,32 m² Wysokość wzniesienia – Zł 98m Kolatura – ok. 39 902 m³ Grupa wysekalności budynku – budynek średnowysoki Liczba kondygnacji podziemnych – 1 Liczba kondygnacji nadziemnych – 5 LICZBA KONDYGNACJI NETTO: 989,24m² POWIERZCHNIA KONDYGNACJI NETTO: 6 989,32m² (zostało wyliczone: 400)</p>	<p>Budynek usytuowany jako wolnostojący, zlokalizowany w odległości od granicy działki: - Od strony północnej – 105,6 m. - Od strony południowej – 105,6 m. - Od strony zachodniej – 46,94 m. - Od strony wschodniej – 7,25 m. PRZEWIDYWANA LICZBA OSÓB NA KONDYGNACJI: 92 PRZEWIDYWANA LICZBA LUDZI (zostało wyliczone: 400)</p>
<p>Kategoria zapoznana klasy Zł. III</p>	<p>PLAN EWAKUACJI I ROZMIESZCZENIA SPRZĘTU PRZECIWOPOŻAROWEGO na terenie BPPT w Bydgoszczy przy ulicy Bydgoskich Przemysłowców</p>
	<p>IV PIĘTRO WRZESIEŃ 2015</p>